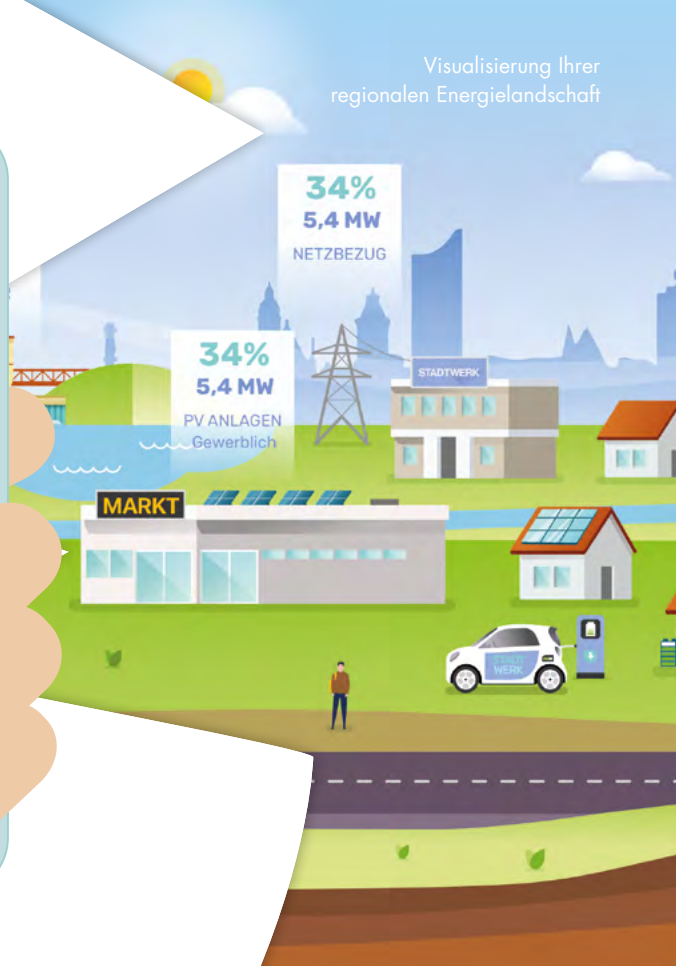
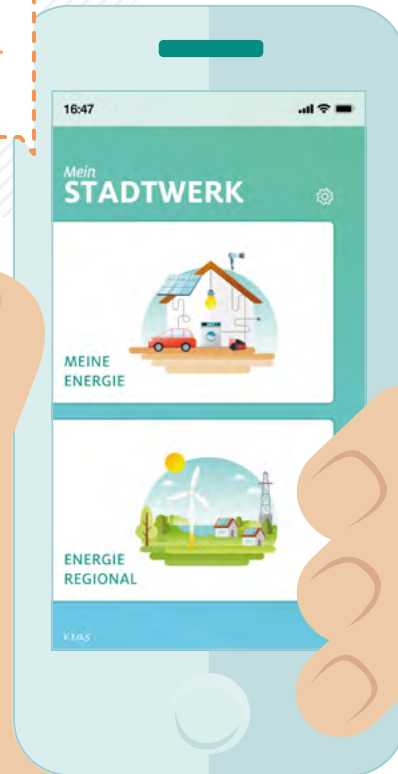


Visualisierung Ihrer regionalen Energielandschaft

Zielgerichtete digitale Kundeninteraktion

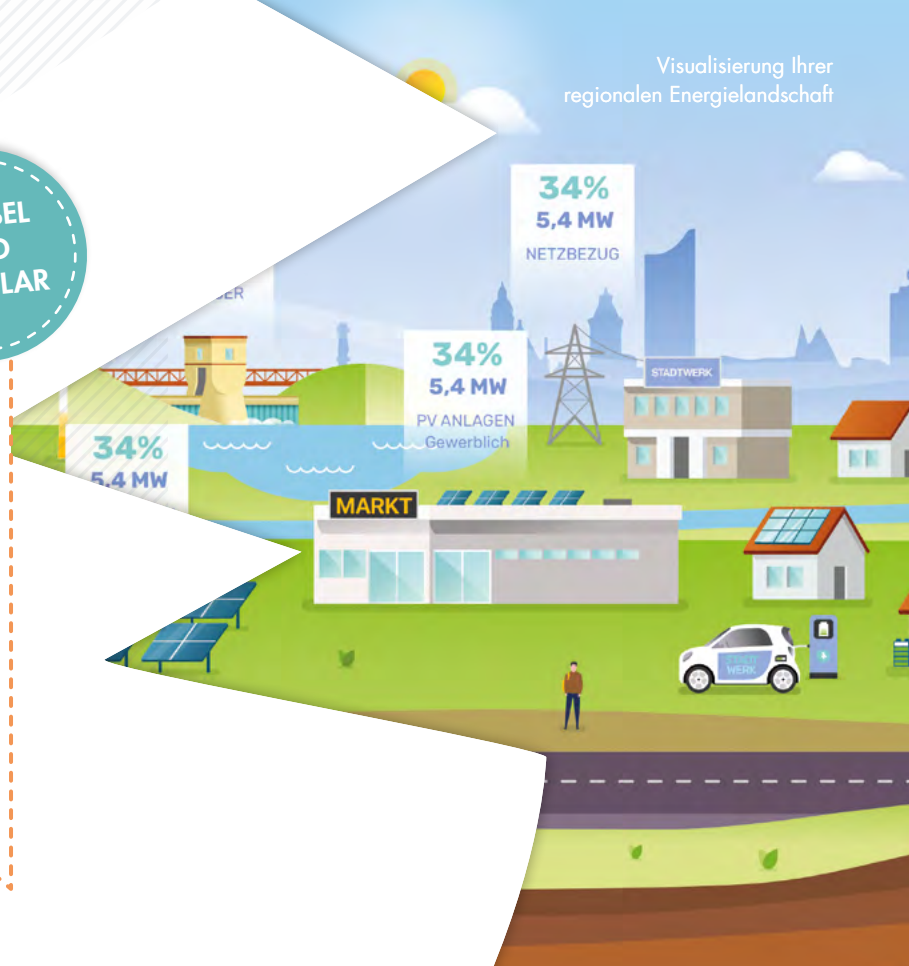
IHR WEG HINTER DEN ZÄHLER



FLEXIBEL
UND
MODULAR

Unsere White-Label-Lösung bietet Ihnen

- › Endkundeninteraktion /-bindung
- › Ausgereiftes lokales Energiemanagement
- › Verbrauchsanalyse ohne zusätzliche Hardware
- › Ihre regionale Energie-Community
- › Netzdienliche Batteriesteuerung
- › Lösungen für Smart Meter, Post-EEG-Modelle, Virtuelle Kraftwerke, Regionalstrom-Tarife

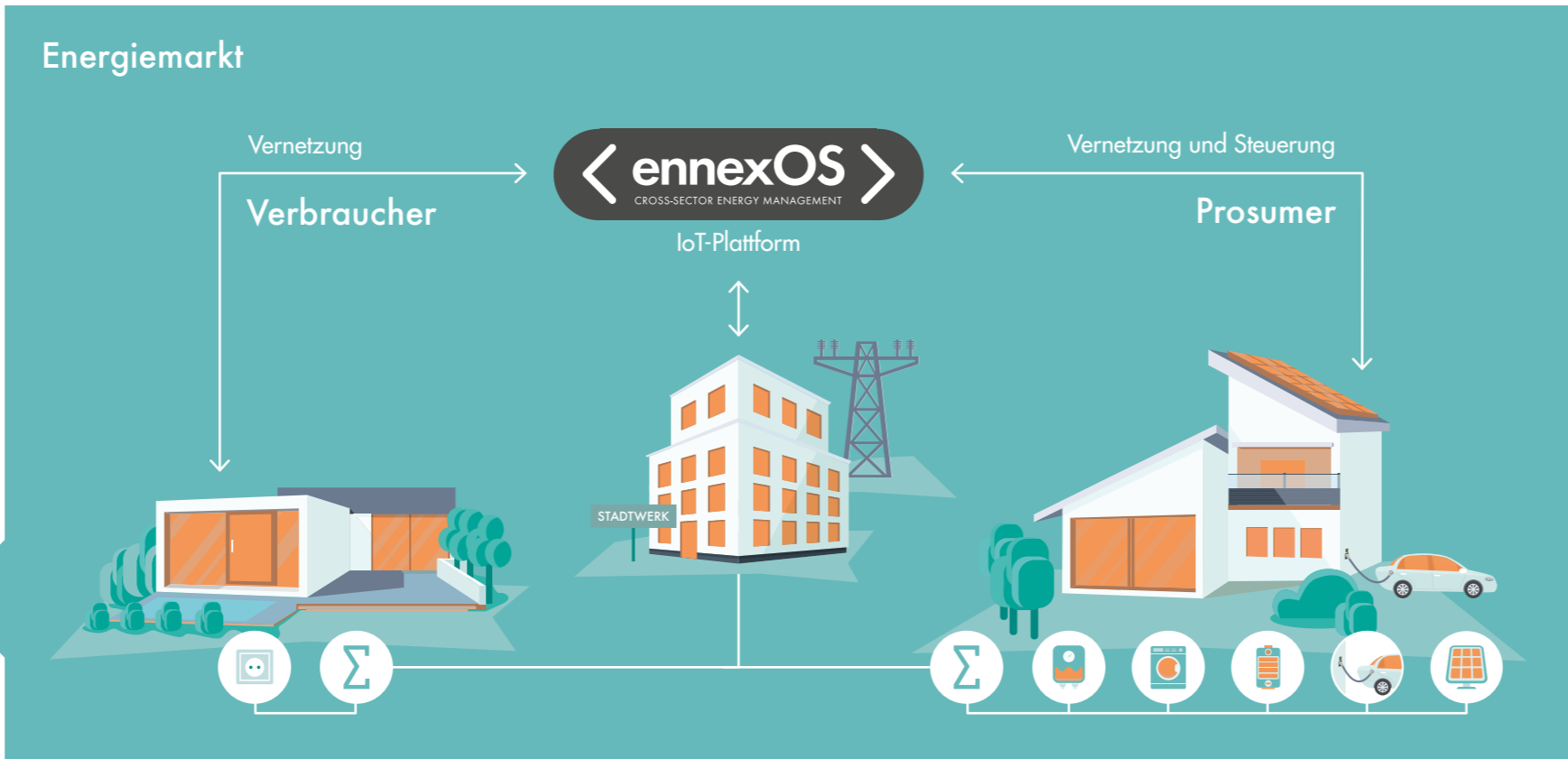


Vernetzung und Energiemarktintegration



White-Label-App für Ihre Kunden (Verbraucher und Prosumer)

- › Etablierung eines neuen, digitalen und bidirektionalen Kommunikationskanals
- › Herstellerunabhängiges lokales Energiemanagement und Verbrauchsanalyse
- › Schaffung von individualisierbaren Angeboten
- › Nachhaltiger Lock-in-Effekt mit Gamification- und Infotainment-Elementen



v.l.n.r. Stromzähler, Wärmepumpe, Weiße Ware, Batteriespeicher, Elektromobilität, PV-Anlage

White-Label-Energielandschaft als Bühne für Ihre Regionalität

- › Dynamische und endkundenfreundliche Visualisierung der Energiebilanz Ihrer Region in Echtzeit
- › Vielfältige Konfigurationsmöglichkeiten der Energielandschaft mit individueller Einbindung in Ihre Homepage
- › Nutzbar als Abprungpunkt für weitere Services und spezifische Vertriebsangebote (z. B. Stadtwerkeportal, Tarife, PV-Systeme, Regionalnachweisregister)



Begeben Sie sich gemeinsam mit uns auf den Weg hinter den Zähler

Für weitere Informationen einfach **QR-Code scannen** oder unsere Website unter <https://stadtwerk.coneva.com> besuchen.



coneva GmbH

Dingolfinger Straße 15
81673 München

089 / 628 196-0
www.coneva.com
info@coneva.com

connected

Wir **vernetzen und integrieren** Geräte, Systeme, Sektoren, **Produzenten, Verbraucher und Prosumer** mit intelligenter Technologie und Energiemärkten.

energy

Wir bieten **datenbasiertes Energiemanagement** vom Monitoring über die lokale Optimierung bis zur Energiemarktintegration.

value

Die einzigartige Benutzerfreundlichkeit unserer Dienstleistungen gewährleistet, dass **Energiekosten gesenkt** und/oder **zusätzliche Einnahmen** erzielt werden.

